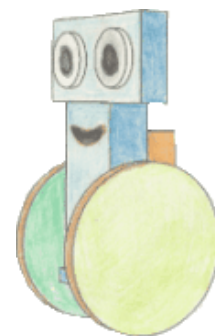


Pravidla



Společná ustanovení a pravidla

Všichni účastníci soutěže berou na vědomí, že se v parku pohybují na vlastní nebezpečí a musí dodržovat návštěvní řád parku.

Soutěžní týmy, se musí přihlásit na stránkách soutěže
- RoboTrip.CZ .

Závod proběhne za každého počasí = deštníky s sebou, ať nám svítí Sluníčko. :)
Vítězem soutěže, se stává družstvo, které nejrychleji projede stanovenou trasu
- cyklo/pěší stezku v olomouckých Bezručových sadech, nebo dojede nejdál.

Měření času pokusu začíná průjezdem robota startovní čárou.

Měření času pokusu končí průchodem posledního člena týmu cílovou čárou.

Počet pokusů (2-3) bude stanoven, před samotnou soutěží, podle počtu soutěžících.

Členové týmu, musí být vždy, ve směru jízdy, za robotem. Výjimkou je výměna baterií/akumulátorů, nebo uvolnění tratě rychlejšímu robotovi.

Výměna baterií/akumulátorů je možná opakovaně. Čas se během výměny nezastavuje a robot musí pokračovat ze stejného místa a ve stejném směru, kde byl pokus přerušen.

Pokus je ukončen pokud:

- celý tým dojde do cíle,
- tým se rozhodne předčasně pokus ukončit,
- dojde k dotyku robota s člověkem (člena týmu, nebo návštěvníka parku), mimo případu výměny baterií, nebo uvolnění trati.

Ukončení pokusu nahlásí soutěžící nejbližšímu rozhodčímu, který zaznamená ujetou vzdálenost. Prvních 100m s přesností 10cm, dále s přesností 5m.

O ukončení pokusu může rozhodnout i sám rozhodčí. Sporné případy rozhodne hlavní rozhodčí, jehož rozhodnutí je konečné.

Roboti mohou být napájeni pouze bateriemi a akumulátory s tuhým elektrolytem a maximálním napětím 48V.

Přímo řízení roboti

Roboti přihlášení v kategorii tří a dvougenerační, řídí nejmladší člen týmu.

Roboti/modely, mohou být řízeni dálkově bowdenem, elektrickým vodičem, mobilem (BT/WiFi), nebo RC soupravou s vícekanálovou FM modulací na frekvenci 2.4 GHz.

V případě rušení radiového signálu, pomalejší-předjížděný robot, musí být dočasně odstraněn z dráhy a umožnit předjetí rychlejšímu robotovi. (Princip „STOPA“ na běžkách :))

Autonomní roboti

Roboti nesmějí komunikovat s žádnými zařízeními, která se nachází mimo konstrukci robota, tj. mobily a počítači umístěnými mimo robota, ani jinými roboty. Výjimkou je dálkové START/STOP "tlačítko". Roboti mohou být konstruováni z libovolných součástí a stavebnic. Roboti mohou používat libovolná čidla. (Listy stromů omezují GPS signál.:))